

如果你還不知道忠義的植物有哪些植物，請你一定要看看這本書！

裡面有從忠義國小開校以來一直盡忠職守的榕樹、漂流在池塘的穗花棋盤腳以及屹立在池塘中央的風箱樹，在書裡會為你一一解開植物隱藏密碼。



忠義國小第16屆畢業製作

植
物
隱
藏
密
碼



製作團隊：智囊團

製作團隊：智囊團



目次

第一章 人物介紹 p.03

第二章 尋找植物密碼 p.10

第三章 謎底在忠義 p.26

序

植物隱藏密碼這本書主要內容是介紹有忠義國小開校以來，一直盡忠職守的榕樹、漂流在池塘的穗花棋盤腳以及屹立在池塘中央的風箱樹詳細的介紹與說明，希望讀者閱讀完我們精心製作的書本後，能更加認識忠義校園裡的植物，解開忠義國小植物隱藏密碼。



第一章 人物介紹





人物介紹
姓名：陳澤霆

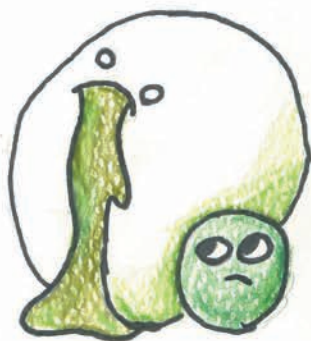
班級：615

綽號：海蜇皮

特長：吃芋頭



你也吐啦



(芋頭)

- 球狀地下莖
- 來自馬來西亞

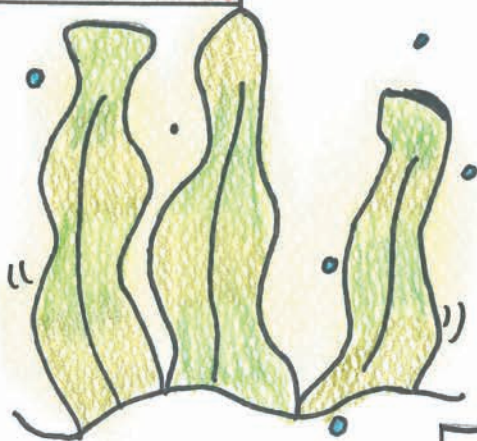


人物介紹
姓名：張凱傑

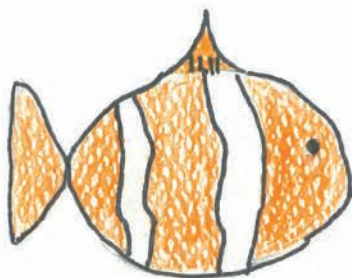
班級：615

綽號：茶葉蛋

特長：棒球



• (海草)





人物介紹
姓名: 蔡行瀚
班級: 615
綽號: 菜頭
特長: 開朗

(菜頭)



- 根菜類
- 性冷





人物介紹
姓名：鄭紳渥

班級：615

綽號：紳哥

特長：特別帥



我的
朋友

(芹菜)

• 傘形目傘形
科

• 結白色小花





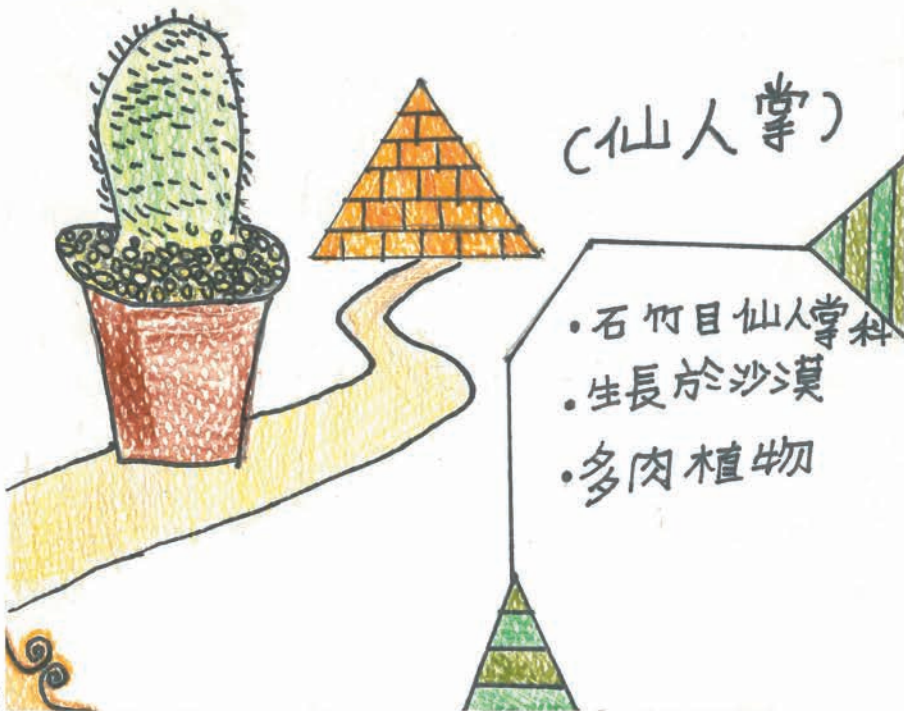
人物介紹

姓名：陳冠佑

班級：615

綽號：尼莫

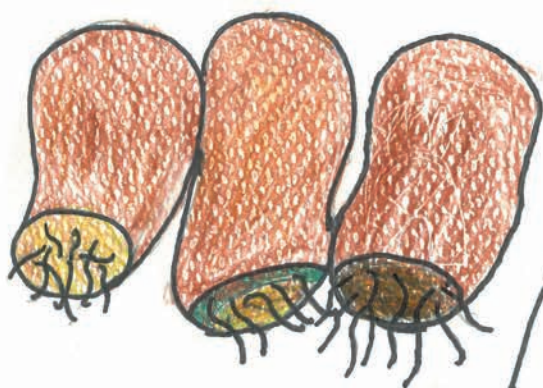
特長：跑得快





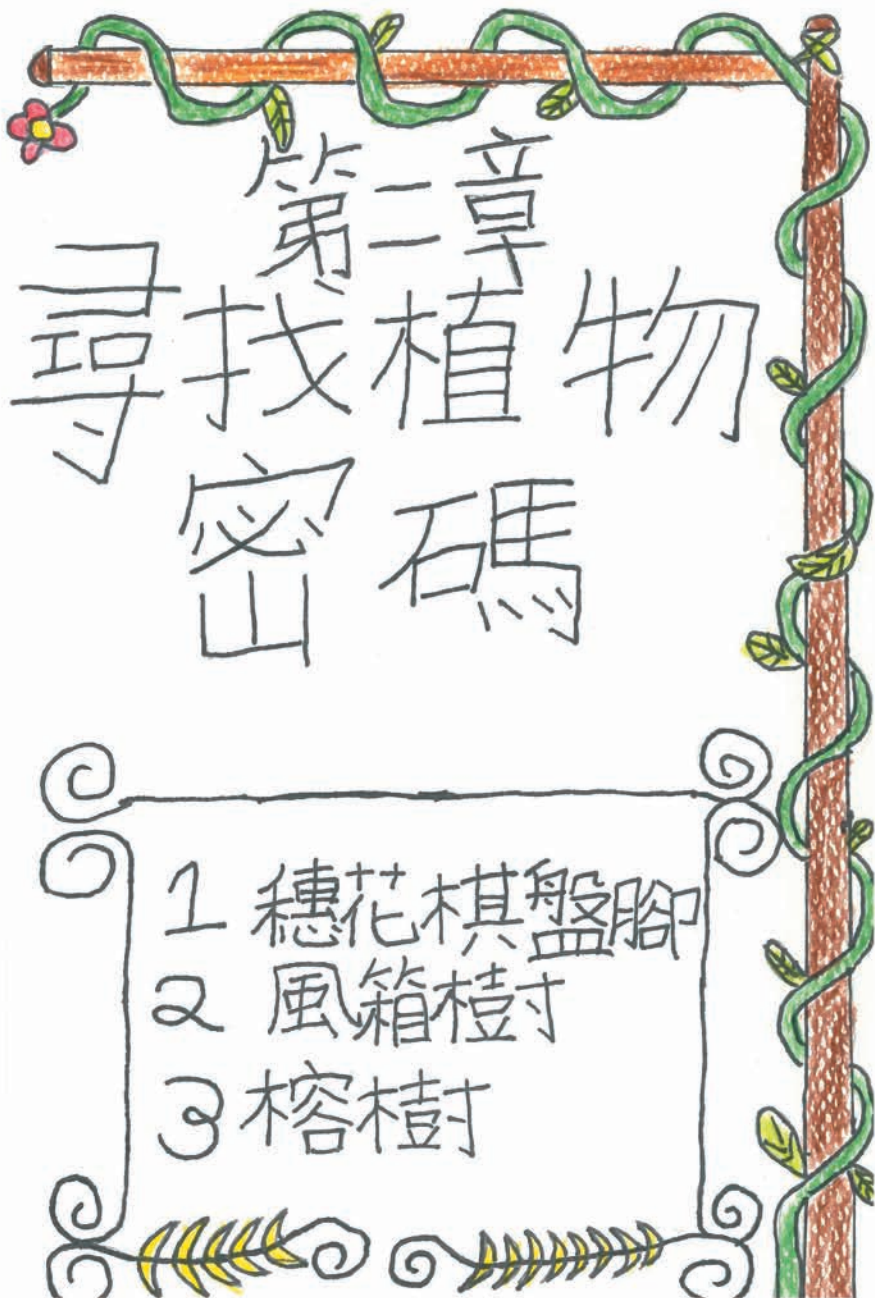
人物介紹
姓名：郭祐任
班級：615
綽號：阿公
特長：很高

(番薯)



- 
- 旋花科
 - 多年生植物
 - 製糖、製酒精





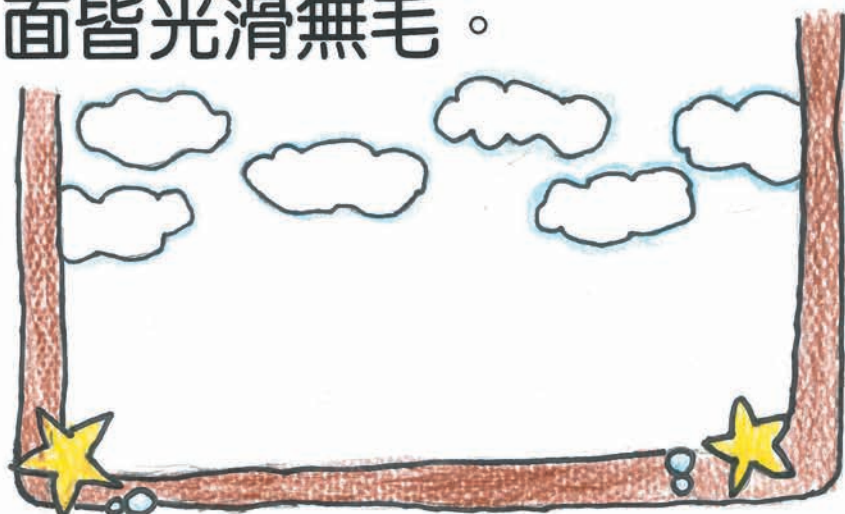
植物隱藏密碼1-穗花棋盤腳



穗花棋盤腳

別名：水茄苳、水貢仔、細葉碁盤腳樹、水貢仔

型態描述：先端短銳尖，基部鈍或較狹，革質，鈍鋸齒或波狀緣，中肋於表面凹下而於背面顯著突起，表裏兩面皆光滑無毛。

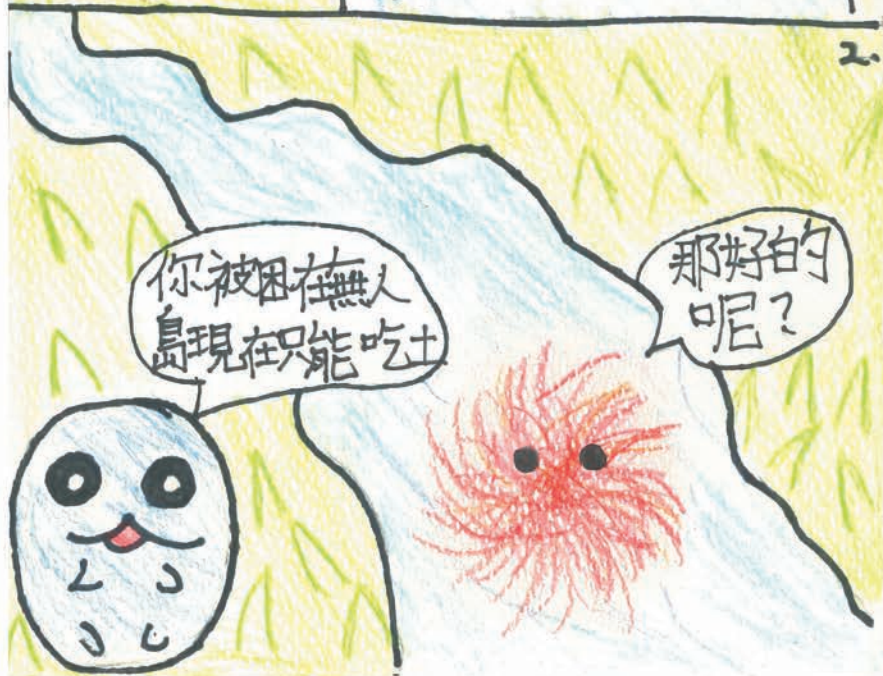


笑話1：穗花棋盤腳的喜與憂

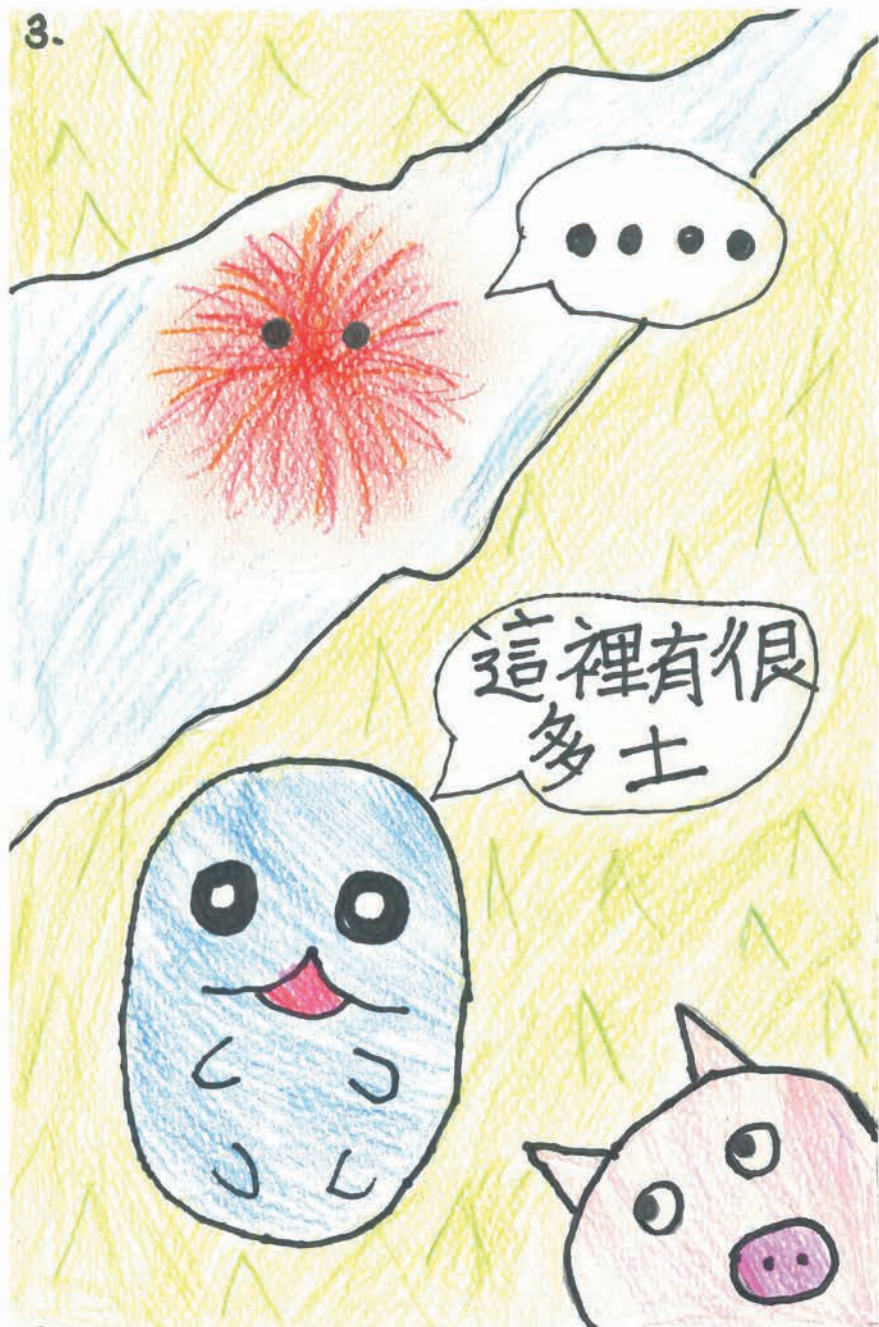
1.



2.



3.



植物隱藏密碼2-風箱樹





別名：水芭藥、水拔仔

原產地：中國南部、印度、
及台灣

分布：貢寮、雙溪、瑞芳及
宜蘭頭城、員山、等地。

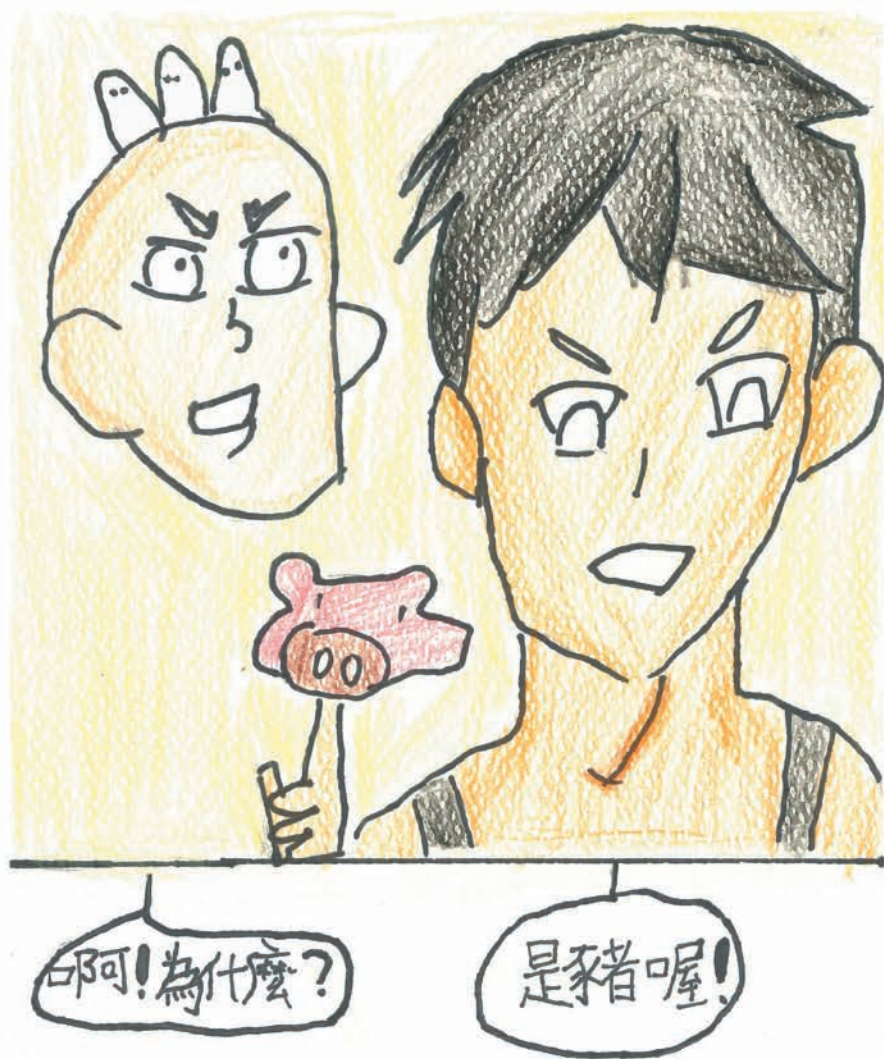
用途：護堤植物、蜜源植物、
藥用。

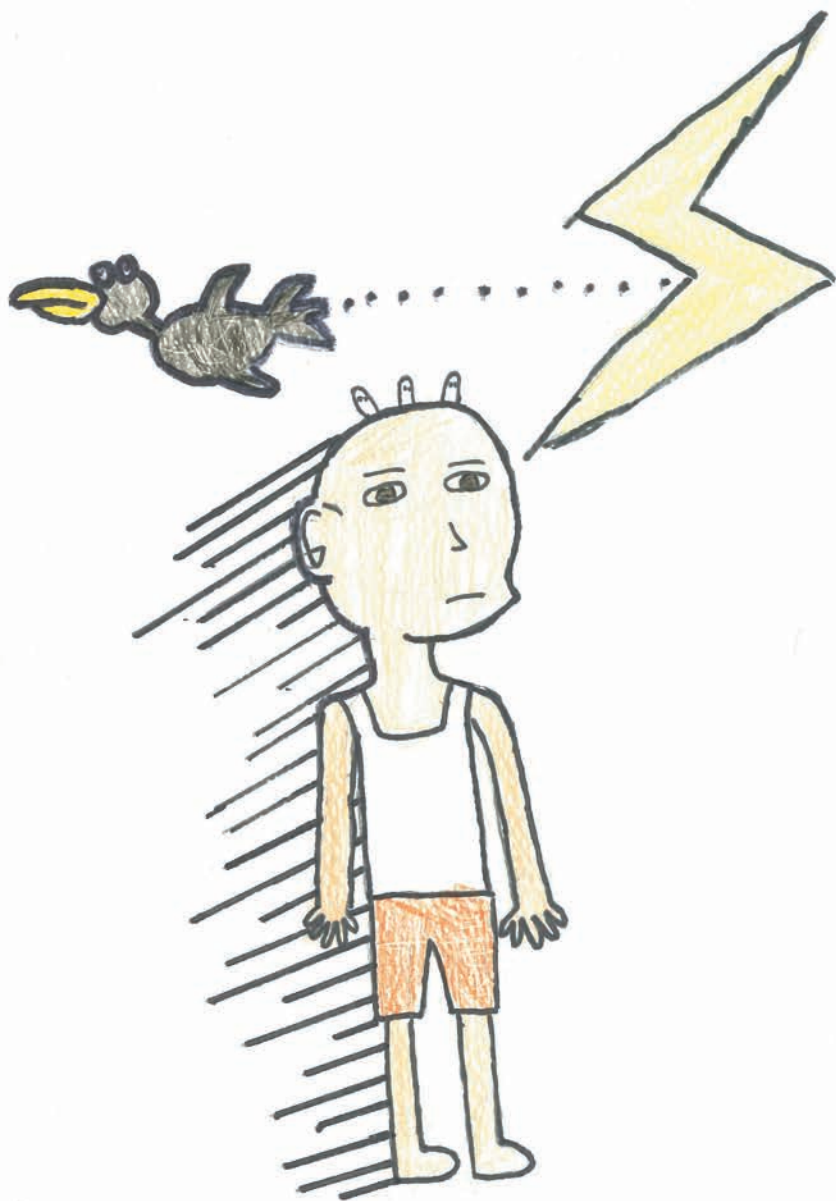
特徵：卵形或橢圓形，花期
每年 5~7 月

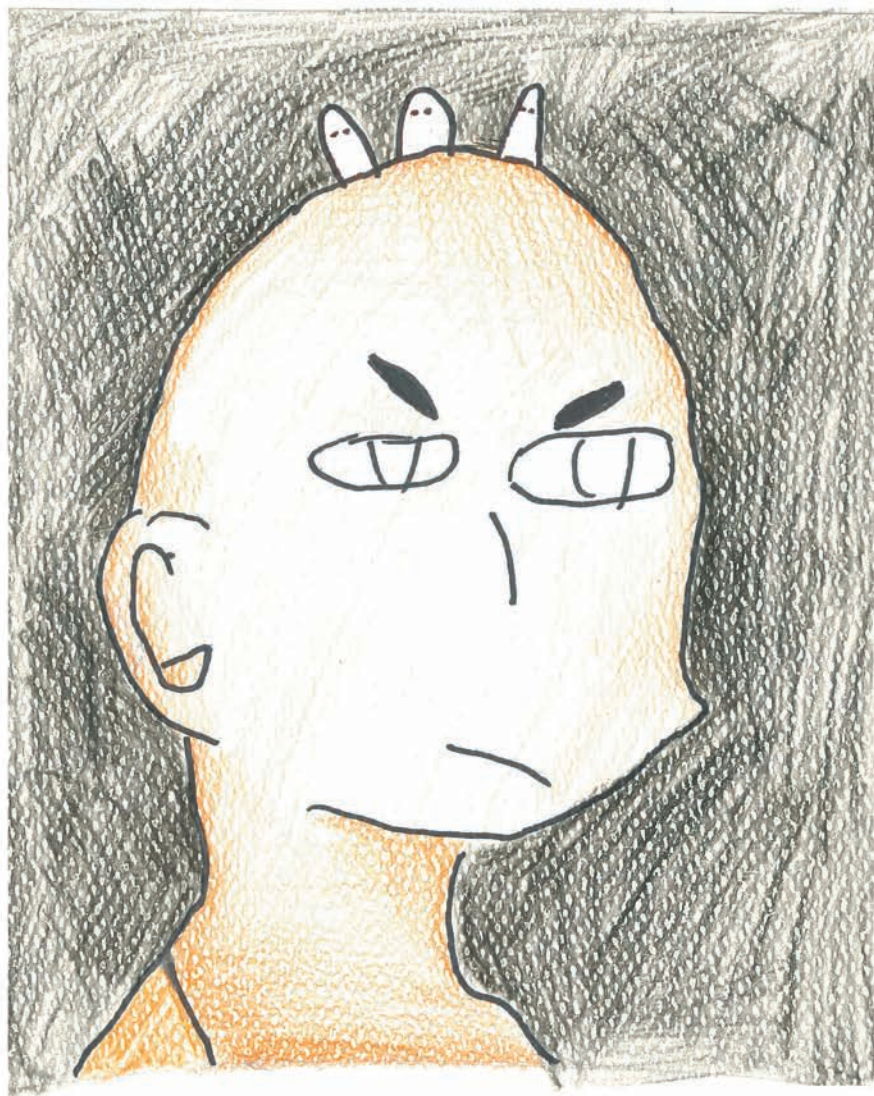


笑話2：為什麼？









好傷心~

植物隱藏密碼3-榕 樹



榕樹



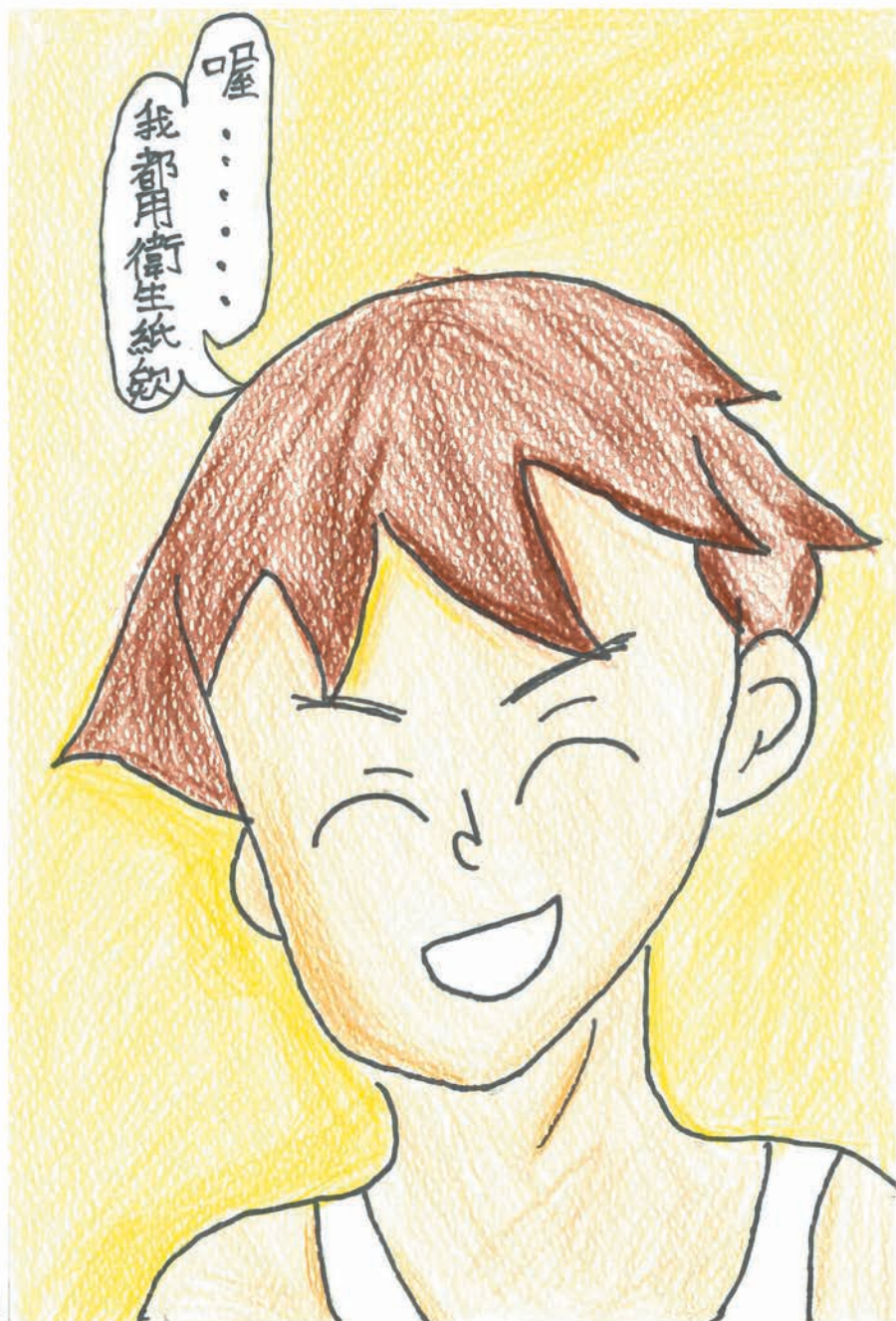
別名：鳥松、老公鬚

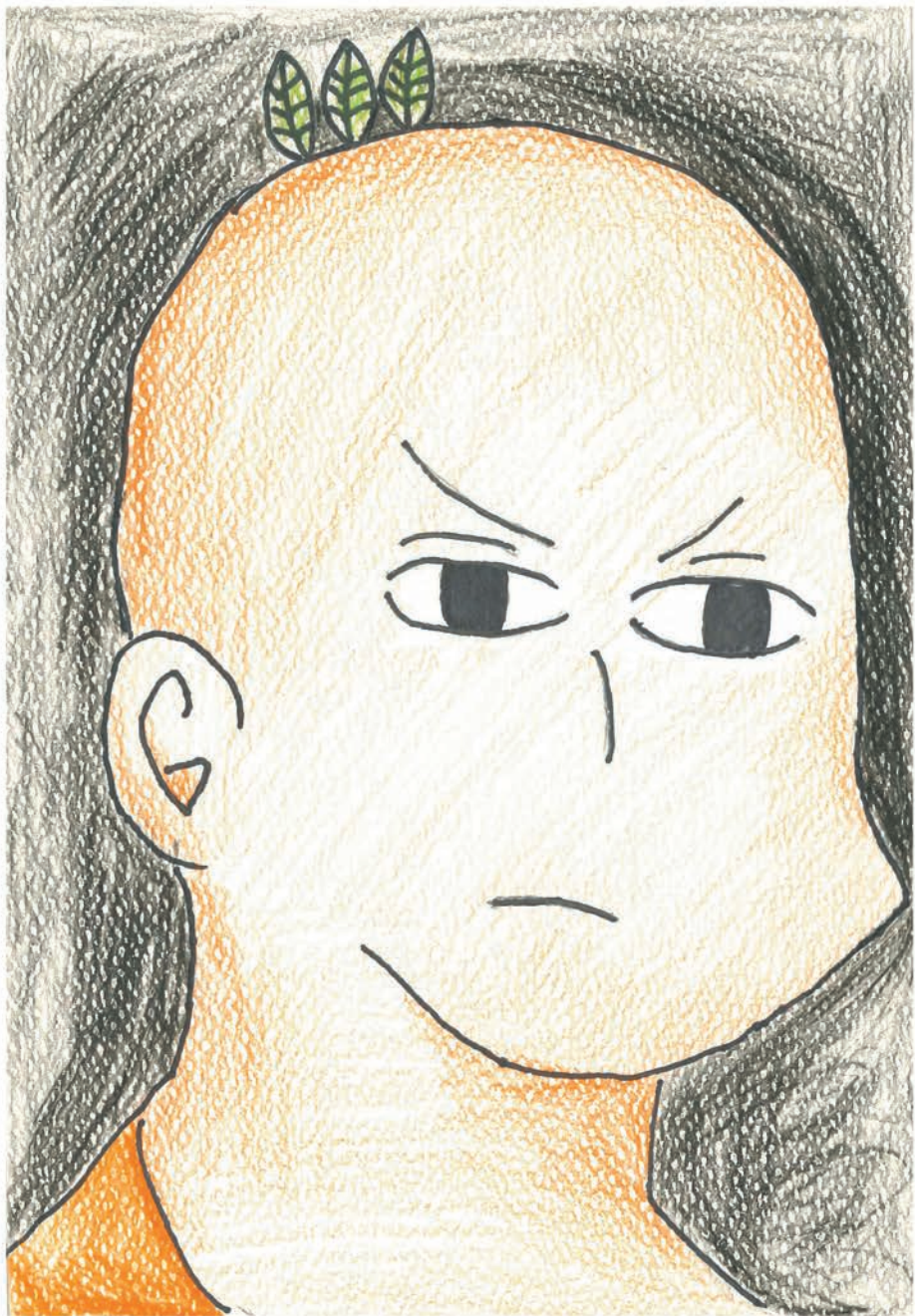
型態：莖幹粗實，樹皮光滑，灰白色，具有多數氣根；全株具白色乳汁，幹多分枝。常有植物附生於其上以爭取陽光。



笑話3：榕樹的無奈







第三章

謎底
在忠義



植物密碼解密檔案

穗花棋盤腳

風箱樹



地點：生態池小橋旁



植物密碼解密檔案

榕樹

地點：側門遊戲區旁



植物解密高手—葉子維自然老師

經過向自然老師的訪談、學習後，更了解植物的生長密碼，也學習到可以透過學校的網站找到植物的位置及資料，感謝自然老師幫助我們找到一些豐富的資訊。



左圖：自然老師指導我們如何使用網站資源尋找資料。

右圖：訪談後，組員與自然老師合照。



幕後花絮1



快看!我們很
會畫畫~

不錯唷~畫得
很棒耶!



幕後花絮2

我很認真嘞！



分工合作
有效率！





書名:植物隱藏密碼
著(編、譯)者:鄭紳渥
圖:蔡行瀚、郭祐任、陳冠佑、張凱傑
出版機關:新北市蘆洲區忠義國民小學
電話:02-2899591
網址:<http://www.cyes.ntpc.edu.tw/>
出版年月:108年3月
版(刷)次:初版
定價:台幣2910元(非賣品)

