

忠義國小第16屆畢業製作

忠義躲貓貓

沒有明天組/著



- ☆找回
- 隱藏版
  - 眼瞞了
  - 天使
  - 伊音
  - 阿多
  - 阿多
  - 阿多

作者: 沒有明天組

# 忠 義 躲 貓 貓

作者：沒有明天組

# 給小朋友說的話

各位的小朋友，希望大家在看這本書的時候不要毀壞這一本書，它可是我們寫了好幾個月才完成的。

這是一本關於捉迷藏或是躲貓貓的遊戲書，我們蒐集了許多適合躲藏的地點，也分析了它們的優缺點，大家可以親自按照書上的圖片找找看，希望對你們玩躲貓貓時有幫助，也希望大家看完書後可以發揮更多的創意，玩出自己製作的躲貓貓，但千萬不要做危險動作，要

是出了什麼意外，可不是擦個藥就能解決的，期待大家玩得開心。

# 目次

注意事項遊戲規則.....	4
躲藏地點.....	27
版權頁.....	29

# 注意事項

1. 不准奔跑。
2. 不准耍賴。
3. 不能進入危險區。
4. 不准大聲喧嘩。
5. 討論違反規則怎麼處罰。

# 遊戲規則

1. 先選鬼(方法自訂, 鬼的人數也自訂)。
2. 鬼先數秒(秒數自訂)。
3. 人被鬼看到不能逃走。
4. 當鬼數秒結束, 遊戲開始。
5. 人被鬼看到以後就變鬼。
6. 神走位：此為特殊技能，每場每人限用一次，可以無視鬼逃走，但是效力只能維持 10 秒，使用時必須喊出「神走位」。



## 窯烤 Rock

地點：5 樓

**優點**：是個不起眼的小地方。

**缺點**：當被發現時，無路可逃。



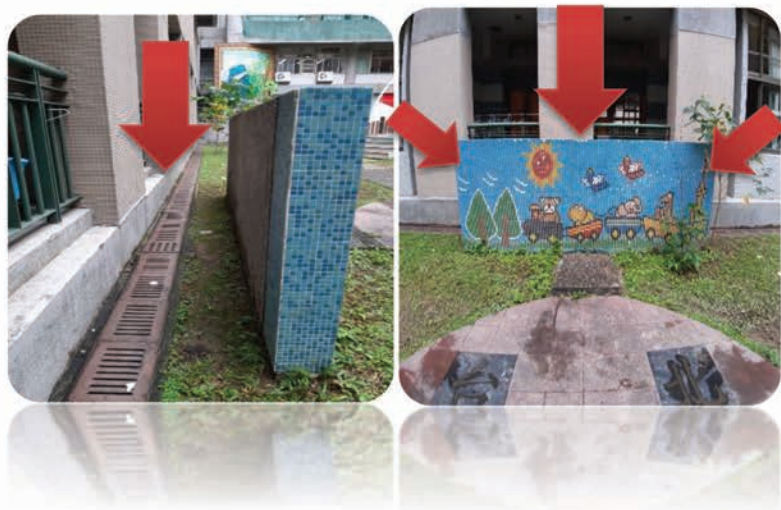


## E 梯旁

地點：1 樓

**優點**：有樓梯可以坐。

**缺點**：可能會被撞到。



## 台北車站

地點：1樓

**優點：**當被發現時，有另外一個地方可逃。

**缺點：**容易被抓。



## 小溝溝

地點：1樓

**優點**：不容易被發現。

**缺點**：很髒。

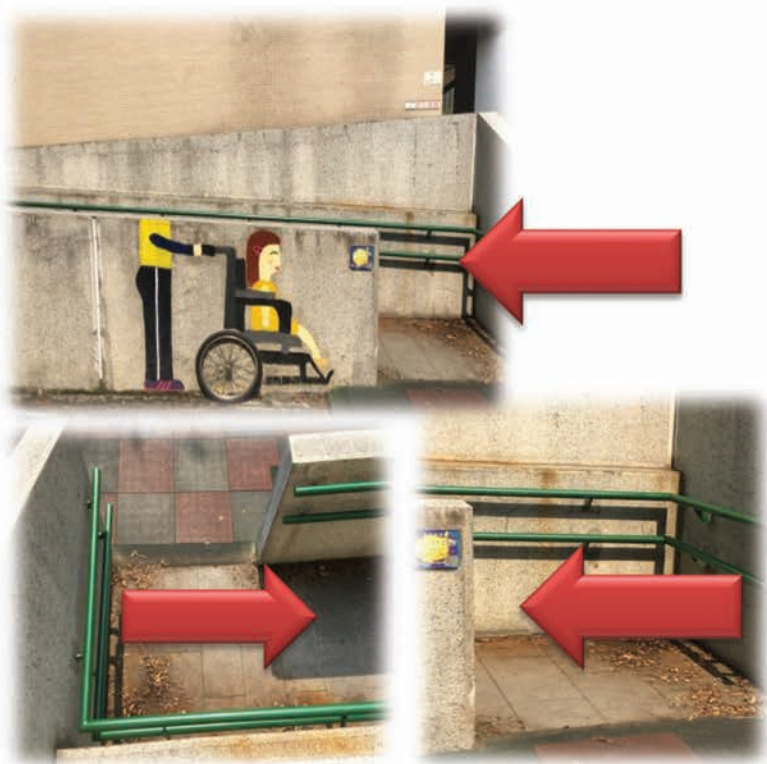


## 小巷子

地點：5樓

**優點**：可以看風景。

**缺點**：常有人來這玩。



## 殘障走道

地點：1樓

**優點：**有兩條路可跑。

**缺點：**從上方看會被發現。



## L形桌子

地點：3樓

**優點：**不容易發現。

**缺點：**看到不能跑。



## 小窗戶

地點：1樓

**優點：**特定角度才會被看到

**缺點：**被看到很尷尬。



## 跳遠場後面的網子

地點:1 樓

**優點**：有一個死角不容易被發現。

**缺點**：是條死路，需要用神走位才逃的了。





## 山洞

地點：1 樓

**優點**：四面有牆。

**缺點**：外面有洞洞。



## 帆船

地點：1樓

**優點**：從特定方向才能看到。

**缺點**：要蹲著。



## 大笨鐘旁

地點：4 樓

**優點**：特定的地方。

**缺點**：很窄。



## 台北車站的遊樂設施

地點：1樓

**優點：**讓鬼不知道躲在哪個洞。

**缺點：**視野不好。



## 石頭溜滑梯

地點：B1

**優點：**可以坐下休息。

**缺點：**下雨時不能躲。



## 陽台

地點：1~5 樓

**優點**：可以看風景。

**缺點**：很容易被發現。



## 自己班上後陽台

地點：1,2,3,4,5 樓

**優點**：不容易注意的地方。

**缺點**：是人常來的地方。



## 垃圾場旁邊

地點：1樓

**優點：**空間很大。

**缺點：**很臭。





## 後門桶子旁

地點：1樓

**優點**：很難被發現。

**缺點**：要蹲著。



## 警衛室旁

地點：1樓

**優點：**不常有人會去注意。

**缺點：**很多物品。



## 小樹樹

地點：1樓

**優點：**可以一直和鬼對立。

**缺點：**很窄。



## 大桌桌

地點：4 樓

**優點**：可以坐著。

**缺點**：會撞到頭。



## 台北車站的遊樂設施

地點：1樓

**優點：**有一個洞可以觀察。

**缺點：**腳要縮起來。



## 後門小縫縫

地點：1樓

**優點：**不容易被察覺。

**缺點：**很髒。



## 猴子遊樂區

地點：1樓

**優點：**不容易被察覺。

**缺點：**很髒。

書名：忠義躲貓貓

著者：熊振勛打字、蔡政宇拍照、吳栢宇拍照、陳柚  
群編輯、李承謙美編、葉庭睿輔助

出版機關：新北市蘆洲區忠義國民小學

地址：新北市蘆洲區忠義國民小學

電話：0222899591

網址：<http://www.cyes.ntpc.edu.tw>

出版年月：108年5月

版次：初版(首刷)

定價：非賣品





